

INTRODUCTIE

REGIONALE RAADSBIJENKOMST 15 APRIL 2026

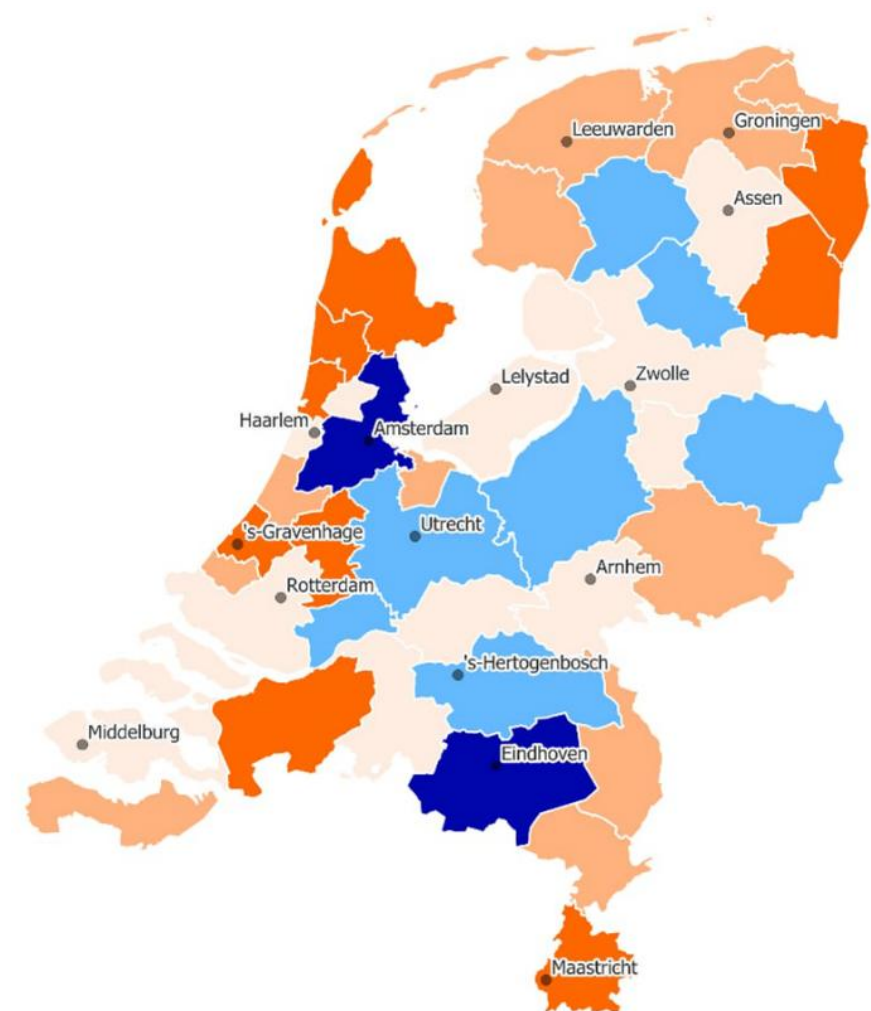
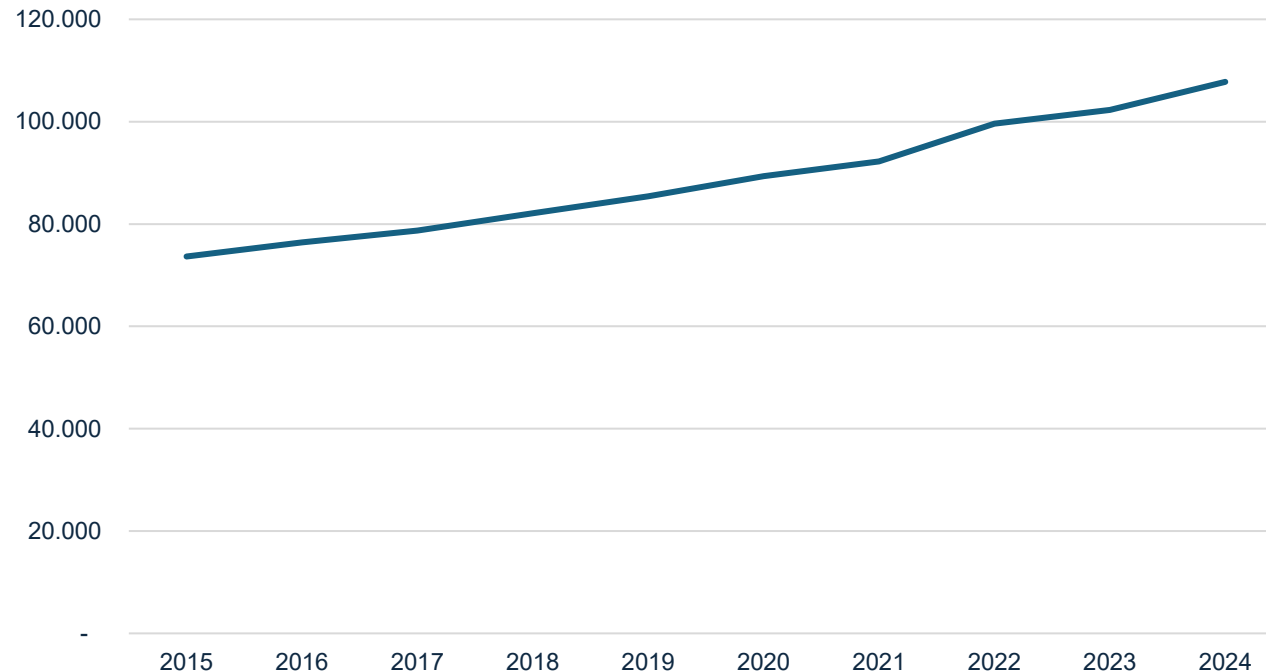
METROPOOL
REGIO
EINDHOVEN

Groeimotor Brainportregio

Gemiddelde groei Brainport al jarenlang boven de 3%

Gemiddelde groei Nederland rond de 1,5%

Aantal bedrijfsvestigingen in Brainport Eindhoven



Regionale Agenda

+

Afspraken Rijk - Regio



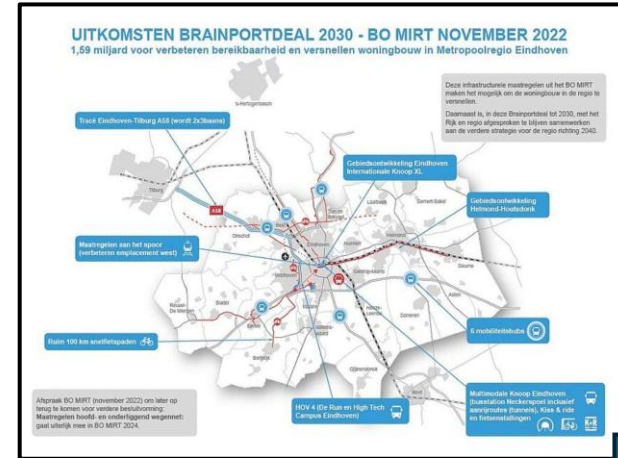
De ambitie: een sterke regio met behoud van het kenmerkende innovatieve Brainportprofiel en een stabiele sociale basis en vitale leefomgeving voor al onze inwoners.

Brainport in balans

Meerjarenplan
2025 - 2032

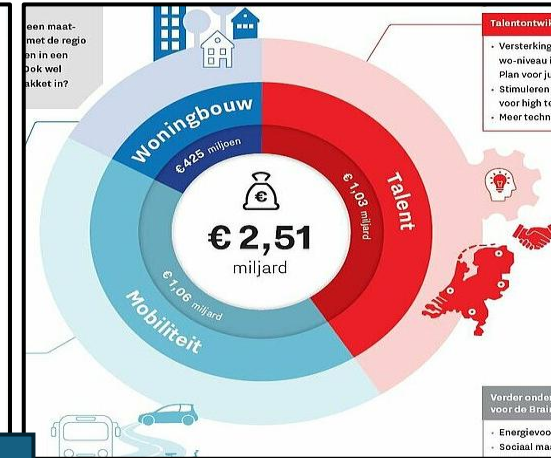
2022

Brainportdeal: € 1,6 miljard



2024

Beethoven: € 2,5 miljard



Regionale opgaven → verschuiving naar uitvoering

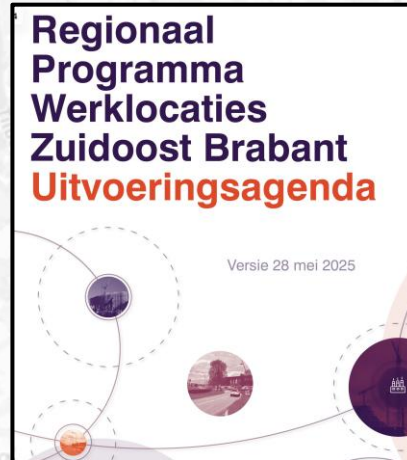
Ruimte en Wonen



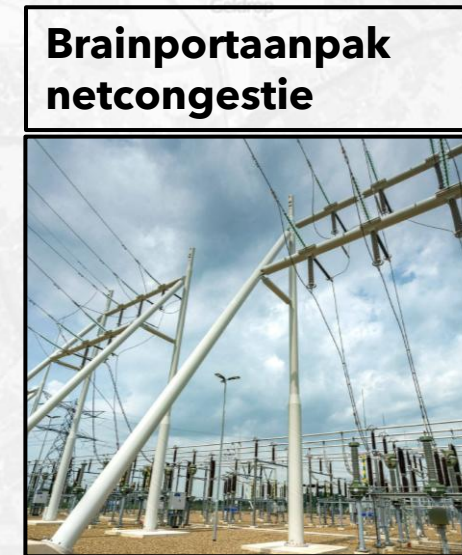
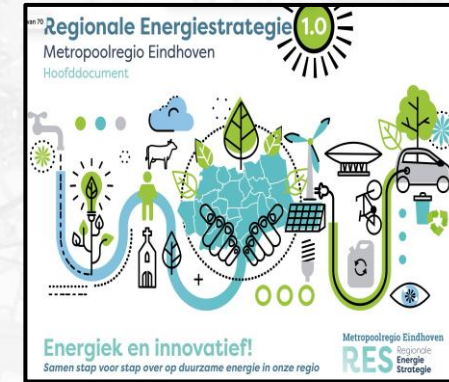
Mobiliteit



Economie Voorzieningen



Energietransitie



Landelijk gebied



Gulbergen

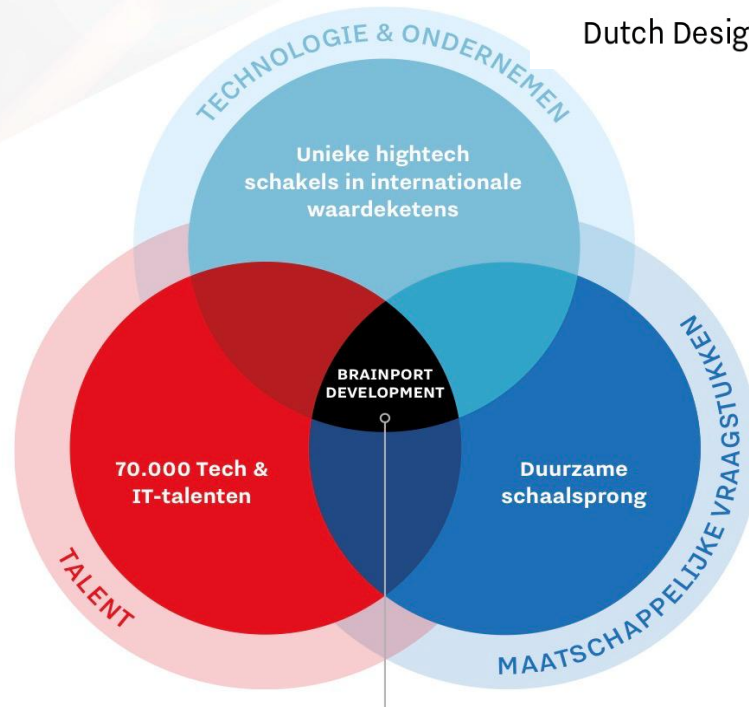


Triple helix: Brainport Development



Brainport
in balans

Meerjarenplan
2025 - 2032



Prioriteiten 2025-2032

- Bouwen nieuwe posities in mondiale waardeketens, zoals Chips for EU en Battery Competence Center;
- Ontwikkelen innovatiefundament, zoals Innovatie-programma met defensie en The Gate;
- Opschalen succesvolle gezamenlijke pilots, zoals op Leven Lang Ontwikkelen en om- en bijscholen;
- Structureel verbinden van onderwijs en arbeidsmarkt voor vergroten participatiegraad en arbeidsproductiviteit, verhogen techniekstudenten en -afgestudeerden, behoud van talent, en gericht aantrekken van kenniswerkers;
- Aangaan van partnerschappen buiten de regio voor wonen & werken;
- Bijdragen aan publiek-private fondsen voor Bereikbaarheid, Betaalbare Woningen, Talent en het programma Brainport voor Elkaar;
- Ontsluiten technologische en sociale innovatie voor maatschappelijke vraagstukken in partnerschap met de Dutch Design Foundation.

Als (mede)aandeelhouder draagt MRE zorg voor de meerjarige basisfinanciering 2025-2032

Conform besluit Algemeen Bestuur, juli 2024

MRE-samenwerking in ontwikkeling

- Belangenbehartiging namens 21 gemeenten

Samenspel Rijk - Regio

- Fondsbeheer (wonen, bereikbaarheid, regiodeal en stimuleringsfonds)

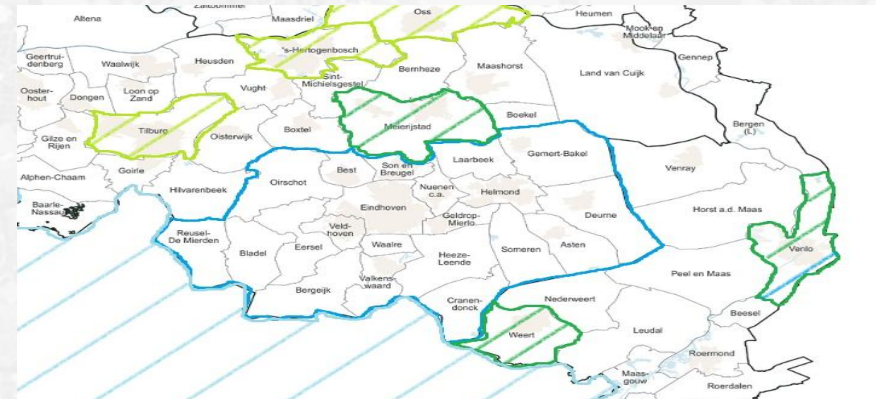
Fors meer middelen in beheer → robuuste structuur

- Realisatiebedrijf MRE

Als hulpmotor voor versterken uitvoeringskracht gemeenten

- Samenwerking over regiogrenzen heen

Meierijstad, Weert, Venlo, Vlaanderen...



Vooruitblik nieuwe bestuursperiode

- Nieuwe bestuurlijke vertegenwoordiging in MRE-gremia
Samenspel: aandacht voor rolnemingscolleges / poho's richting raden
- Start proces Regionale Agenda 2027 -2030
*Fundament: huidige Regionale Agenda en langjarige afspraken Rijk-Regio.
Focus houden op groei in balans + realisatie opgaven*
- Doorzetten langjarig commitment Rijk – Regio met kabinet
Project 'Beethoven' samen afmaken
- Regionale investeringsagenda + lobbystrategie
Ontwikkelen bekostigingsstrategieën gelet op financiële positie gemeenten

Regionaal Historisch Centrum Eindhoven

Als archiefdienst conform de Archiefwet uitvoeren van wettelijke taken voor 20 gemeenten en 14 verbonden partijen (onderdeel GR MRE)

Kennispartner

- Toezicht houden op de naleving van de Archiefwet bij gemeenten en verbonden partijen
- Adviseren over het overbrengen van te bewaren informatie en het inrichten van goed informatiebeheer

Beheerder

- Uitvoeren van duurzaam toegankelijk beheer archieven van gemeenten en - waar passend - particuliere archieven als aanvulling op regionale collectie

Publieke dienst

- Beschikbaar stellen van de archiefcollectie voor inzage en (her)gebruik voor gemeenten en inwoners
- Aandacht voor de publieke waarde van archieven als onderdeel van het cultuurhistorisch erfgoed

Vooruitblik bestuursperiode:

- ✓ Implementatie nieuwe Archiefwet en -regelgeving bij gemeenten vanaf 1 januari 2027
- ✓ Versterken regionale informatieketen
- ✓ Nieuwe eisen digitale dienstverlening en publieke functie

→ *ontwikkelperspectief RHCE*

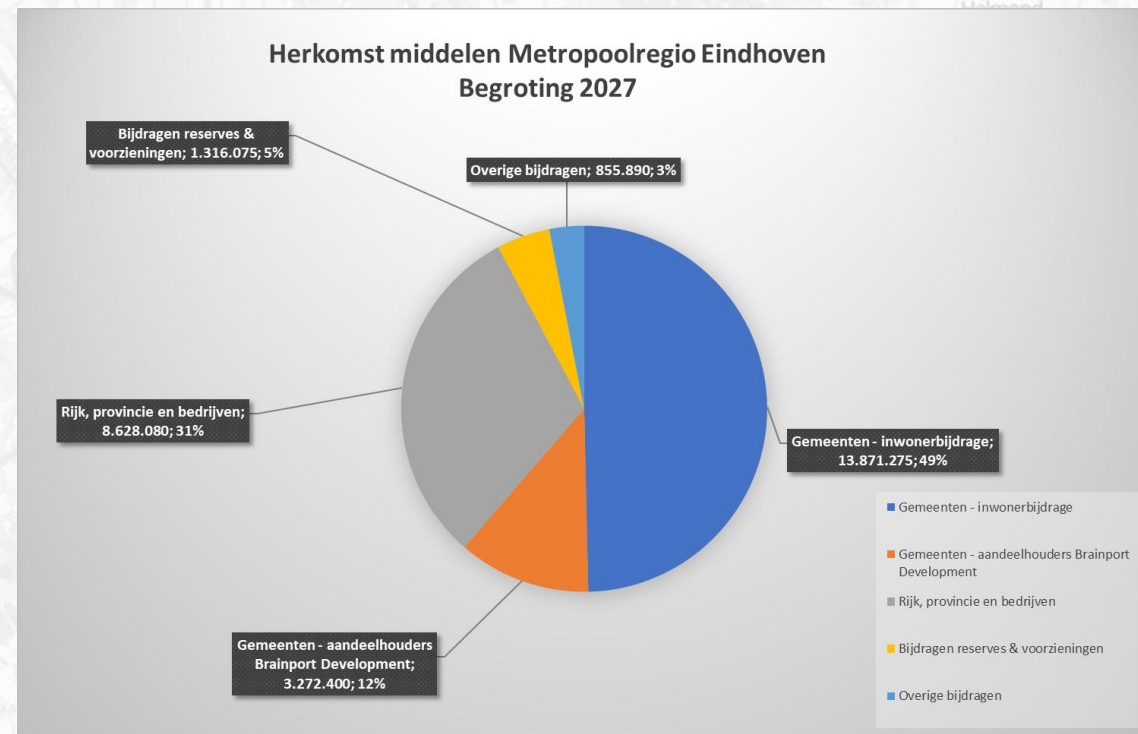
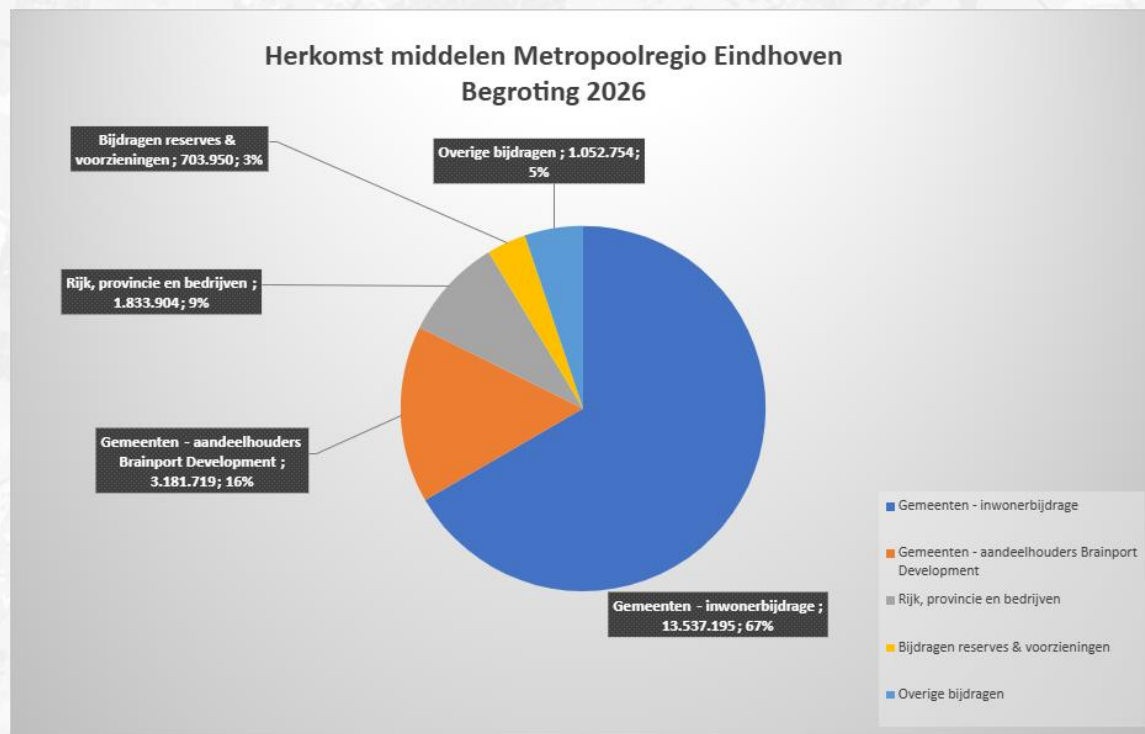
BEGROTING 2027

REGIONALE RAADSBIJENKOMST 15 APRIL 2026

METROPOOL
REGIO
EINDHOVEN

Dekking begroting 2027 vs begroting 2026

Totale lasten 2027: € 27.943.720

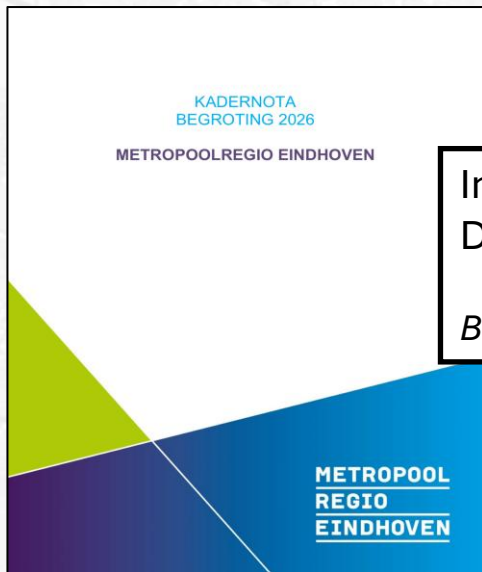


Inwonerbijdrage 2027

	Begroting 2026		Begroting 2027			
	totaal	inwoner *	Indexering 2,85%	totaal	inwoner **	verschil
Metropoolregio Eindhoven						
- bijdrage Regionale opgaven	4.712.303	5,772	134.301	4.846.604	5,917	0,145
- bijdrage Brainport Development	3.087.650	3,782	87.998	3.175.648	3,877	0,095
- bijdrage Stimuleringsfonds	2.054.095	2,516		2.060.898	2,516	0,000
	9.854.048	12,070	222.299	10.083.150	12,310	0,240
Regionaal Historisch Centrum	3.683.147	4,693	104.970	3.788.117	4,811	0,118
TOTAAL	13.537.195	16,763	327.268	13.871.267	17,121	0,358

** o.b.v. 816.413 inwoners per 1 januari 2025, RHCe 784.879 inwoners

** o.b.v. 819.117 inwoners per 1 januari 2026, RHCe 787.305 inwoners



Indexering gemeentelijke bijdrage voor Regionale opgaven, Brainport Development en RHGe conform vastgestelde systematiek 4GR is 2,85%

Besluit Algemeen Bestuur 17 december 2025

Uitkomsten evaluatie indexeringsmethodiek 4GR → informatiebrief maart 2026

- Methodiek is een uniform en generiek instrument voor de lange termijn
 - Iedere indexeringsmethodiek geeft verschillen. Per GR integraal beoordelen
 - Methodiek is in algemene zin niet geschikt als bezuinigingsinstrument, wel in gesprek over doelen, taken en uitvoeringsniveau
 - Huidige methodiek is wel aangescherpt voor meer transparantie en expliciete besluiten hoe om te gaan met verschillen
- Positief resultaat wordt aan gemeenten terugbetaald, tenzij het algemeen bestuur anders besluit
 - Financiële besluiten moeten binnen de minimale en maximale reservebandbreedte per GR blijven
 - BBP-indexatie is niet passend: kostenstructuur 4GR ($\pm 75\%$ loon), samengestelde bbp-index niet relevant, volgtijdelijkheid begrotingen, én mogelijk extra buffer nodig
 - Indexeren op cao-afspraken is uniform maar complex, onvoorspelbaar en volgt niet het P&C-ritme van 4GR en gemeenten

Proces

- Zienswijzen gemeenteraden → 08 juni
- Opstellen reactienota Dagelijks Bestuur → 15 juni
- Commissie van advies voor financiën → 24 juni
- Vaststelling begroting Algemeen Bestuur → 01 juli
- *Versturen aan Provincie en gemeenteraden* → *15 september*